

Advanced Mechatronics Solution Provider
"DAEKHON CORPORATION"

Daekhon Corporation

www.daekhon.co.kr

Daekhon Corporation



MOTION 모션제어



VISION 머신비전



FA COMPONENT & SOLUTION
공장자동화 부품



ROBOT 로봇



LASER SYSTEM 레이저 시스템



SI 시스템인TEGR이션

CEO Message



Mission, Vision and Core Competence

미래를 기회로, 비전을 현실로

Advanced Mechatronics 분야의 Solution Provider



저희 회사는 Motion Control, Machine Vision, Laser 응용기술 및 FA Component & Solution 전문업체로서, 1985년 창사이래 Factory Automation 분야에 필수적인 제품과 기술을 공급해오고 있습니다.

또한, 특화된 전문기술력을 바탕으로 각종 자동화 공정 및 관련 생산장비 분야에 적용되는 최적의 Solution을 Module화 및 System화하여, 고객 Needs에 부합하는 최적의 Engineering Service를 함께 제공하고 있습니다.

Advanced Mechatronics 분야의 Global Leading Company로의 도전



Motion Control, Machine Vision, Laser 응용기술 및 FA분야의 풍부한 경험을 갖춘 전문인력들의 지속적 연구개발을 통하여, 고객의 성공적 비즈니스 창출과 만족을 위한 최선의 노력을 경주하고 있습니다.

또한, Advanced Mechatronics분야의 전문업체로서 핵심기술인 AI·DeepLearning·Robot·Vision·Laser기반의 기술을 융·복합화함으로써 “Total Solution” 경쟁력을 갖춘 “Hidden Champion” 기업으로 성장하고 있습니다.

고객만족 중심의 소통·상생 기업

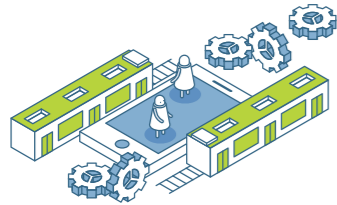


구성원과 고객과의 가치 공유를 통하여 고객만족을 위해 끊임 없이 소통하고 성장하며, 고객 여러분이 신뢰할 수 있는 기업이 되기 위해 저희 임직원 모두 최선을 다할 것을 약속 드립니다.

대곤코퍼레이션이 존재하는 이유(Mission)이자 진정으로 되고자 하는 목표점(Vision)을 제시하고, 지속 성장 가능한 회사로 발전하고자 노력합니다.



사업소개



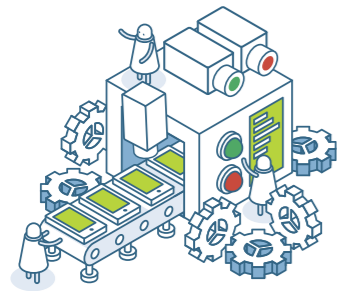
MOTION CONTROL

모션제어 부품

- 모션컨트롤러
- 스텝모터
- 리니어모터
- 서보모터
- 서보드라이브
- 에어베어링
- 근접, 변위센서
- 하모닉 드라이브
- 제로백래쉬 감속기

모션 시스템

- 모듈 / 시스템 솔루션
- 멀티 캐리어 시스템 솔루션
- 공정자동화 모니터링 & 컨트롤 시스템



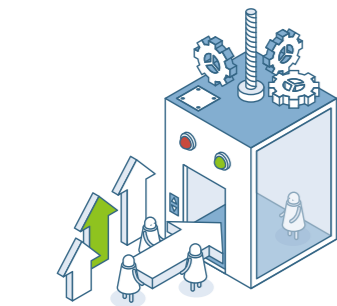
MACHINE VISION

머신비전 부품

- 스마트카메라
- 아이디 리더기
- 카메라
- 조명
- 렌즈

비전 시스템

- 얼라인 검사
- 이물질검사
- 표면검사
- 딥러닝 솔루션
- 비전 소프트웨어



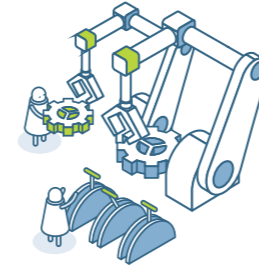
FA COMPONENT & SOLUTION

FA부품 / 뉴매틱

- 그리핑 시스템
- 오토 톨 체인저
- 슬립링 & 로터리조인트
- 클램핑 & 포지셔닝

트럭특장차 부품

- 에어서스펜션
- 액츄에이터
- 방진용 스프링
- 공압부자재 및 차량용키트



ROBOT

협동 로봇

- 유니버설
- 레인보우로보틱스
- Han's Robot

산업용 로봇

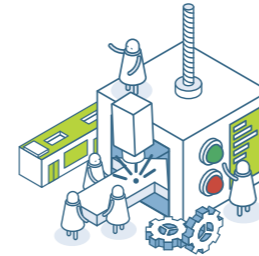
- 현대로보틱스
- 덴소
- 가와사키로보틱스

자율주행 물류로봇

- 트위니
- Han's Robot

로봇애플리케이션

- RoboDK
- Indeva



SYSTEM

레이저 시스템

- Glass Cutting Application
- Scan Head Application
- Laser Patterning Application
- Nozzle Head Application



SYSTEM INTEGRATION

리니어모션


- Moving Magnet 리니어모션
- 진공환경내 리니어모션

물류 SI

- 리니어모션 물류 SI
- 스마트팩토리 물류 SI

시스템 인테그레이션

- 모션+비전+로봇+A.I+공압 융합솔루션



SMART MANUFACTURING SOLUTION

모션제어 Solution

· 컨트롤러	OMRON	
· 드라이브	STXI MOTION	
· 모터	PARKER	
· 제로백래쉬 감속기	NIKKI DENSO	
	YANGHEON MACHINERY	

로봇 Solution

· 산업용로봇	UR	
· 협동로봇	RAINBOW ROBOTICS	
· 자율주행물류로봇	INDEVA ROBOTICS	
· 시뮬레이션 프로그램	DENSO	
	HYUNDAI ROBOTICS	
	TWINNY	
	HAN'S ROBOT	
	KAWASAKI ROBOTICS	

공장자동화 부품 Solution

· 그립퍼	SCHUNK	
· 톨체인저	BL AUTOTEC	
· 클램핑시스템	KOSMEK	
· 슬립링/로터리조인트	MOFLON	

시스템인TEGR이션 Solution

· 진공환경 내 리니어모션	DAEKHON		(주)대곤 코퍼레이션 Daekhon Corporation
· 리니어모션 물류	ROCKWELL		Rockwell Automation

레이저 시스템 Solution

· 레이저 가공	DAEKHON		(주)대곤 코퍼레이션 Daekhon Corporation
----------	---------	--	------------------------------------

머신비전 Solution

· ID 리더	COGNEX	
· 비전카메라	CCS	
· 머신비전 조명		

🏆 특허 및 수상

- | | | | |
|---------|---|---------|-----------------------------------|
| 2022.12 | 구로구 일자리창출 우수기업 인증 | 2016.09 | 색상패턴과 색상센서를 이용한 선형모터의 절대위치 인식 시스템 |
| 2022.11 | 특허취득 - 협조제어방식 또는 고정맵 기반 제어방식을 이용한 가공장치 및 그 방법 | 2015.10 | 대만특허 취득 - 선형모터 |
| 2022.01 | 특허취득 - 기생력을 상쇄시키는 코어리스 리니어 모터 시스템 | 2015.03 | 중국특허 취득 - 선형모터 |
| 2021.01 | 청년친화 강소기업 선정 | 2015.01 | 특허취득 - 전동기 고정자 철심 자동 적층 장치 |
| 2020.11 | 특허취득 - 진공용 리니어 모터 조립체 | 2014.12 | 검찰 총장 표창 수상 |
| 2019.06 | 인증취득 - KS Q ISO9001:2015, 비전 및 모션부품의 설계 및 생산 | 2014.06 | 특허취득 - 리니어 모터를 이용한 포스 정밀 조절 장치 |
| 2018.10 | 특허취득 - 비지도 학습기반 영역별 자가부호기를 이용한 제품 불량판별 방법 | 2013.10 | 이노비즈 인증 |
| 2017.12 | 수출 500만불 탑 수상 | 2013.07 | 경영혁신형 중소기업 인증 |
| 2016.12 | 일터혁신 우수기업 고용노동부장관 표창 수상 | 2013.03 | 모범납세자 서울지방국세청장 표창 수상 |
| | | 2009.12 | 특허취득 - 모터방수장치 (2건) |
| | | 2009.11 | 지식경제부 장관 표창 수상 |

🤝 (주) 대곤코퍼레이션 주요 매출처

디스플레이	반도체	이차전지	자동차/부품	기타
SAMSUNG 삼성디스플레이	SAMSUNG 삼성전자	LG에너지솔루션	HYUNDAI KIA MOTORS	SAMSUNG 삼성전기
LG Display	SK hynix	LG전자	HYUNDAI MOBIS	ABB
SFA	LG이노텍	LG화학	HYUNDAI KEFICO	POSCO
TOPTEC	JUSUNG ENGINEERING	SAMSUNG 삼성SDI	GM KOREA	한화정밀기계
AVACO	WONIK IPS	SHINJIN 신진명텍(주) Mtec	SAMSUNG 르노삼성자동차	삼성기전(주)
Philoptics	TES	Nain	Mando+	유한김벌리
JASTECH (주)재이스텍	유진테크	pnt	TESLA	vatech
RORZE RORZE SYSTEMS CORPORATION	SEMES	mPLUS		Canon
CORNING				
HB SOLUTION				

모션 Business

공정자동화 및 생산자동화의 핵심요소인 모션제어 관련 컨트롤러, 드라이브, 모터 및 기술지원에 대한 솔루션을 제공합니다.



모션 Business

OMRON DELTA TAU Corp. www.omron.com

한국오므론제어기기주식회사는 FA(공장 자동화)분야에서 가장 신뢰를 받는 브랜드의 하나로서 독자적인 Sensing & Control 기술로 70년 이상의 기간 동안 제조업 분야 고객들에게 생산성 향상과 안정성 개선을 위한 최적의 제품을 공급해오고 있습니다.

초정밀 컨트롤 기술을 보유한 델타타우와 고성능 로봇기술을 보유한 어댑트테크놀로지를 인수함으로써 IoT 및 스마트 팩토리솔루션의 제공범위를 넓혀나가고 있습니다.



OMRON



Omron Delta Tau

1981년 위치제어기를 소개한 이후 Delta Tau는 위치제어 제품에 있어 높은 수행능력의 제품을 가진 혁신적 브랜드로 평가 받고 있습니다. 제품 개발에 대한 집중적인 투자와 새로운 개발로 위치제어 분야의 선두를 달리고 있습니다.

주요 취급제품

- Power PMAC
- UMAC Systems
- CEM-Clipper
- CRUISER

Omron Automation

공장자동화용 컨트롤러에서부터 Sensor, Switch, Relay, Safety 기기까지 무려 10만 사양이 넘는 제품을 공급하고 있습니다.

주요 취급제품

- Machine Automation Controller
- Programmable Controller
- 필드네트워크 기기
- 보드 PLC
- FA 소프트웨어
- 인버터
- 코드리더 / 레이저마커
- 서보모터 / 서보 드라이버
- 스마트비전 / 비전시스템
- 변위센서 / 근접,광전센서
- 세이프티 PLC / 세이프티 도어 등



STXI motion

STXI MOTION Ltd. www.stxim.com

STXI motion은 이스라엘에 본사를 두고 Motion Control에 특화된 표준형 및 맞춤형 Servo Drive와 Motion Solution을 개발, 제조 하고 있으며, 30년 이상의 경험을 바탕으로 광범위한 응용분야에 대응 가능한 제품 및 솔루션을 보유하고 있습니다.

주요 취급제품

- CDHD (High Performance Servo drive)
- CDHD2 (High Performance Servo drive)
- CDHD2-LV (Low Voltage Servo drive)
- softMC series (Motion Controller)
- PRO2 (Dynamic Servo Motor)
- stepIM (Integrated Motor)
- sensAR (Magnetic Absolute Encoder)

PARKER HANIFIN Corp. www.parkermotion.com

1917년에 설립된 Parker Hannifin Corporation은 130억 달러 규모의 글로벌 기업으로 모션 제어 기술 및 시스템 분야를 선도하는 다양한 정밀 공학 솔루션을 제공합니다.



Parker - ETH Cylinder

고 추력 전동 실린더

- 최대 90%의 고효율성
- 최대 1600mm 스트로크
- 최대 25,100N의 고추력
- ±0.03 mm의 위치 반복도
- 1.7 m/s의 속도



Parker - PAC

Parker Automation Controller

- EtherCAT 마스터
- IEC 61131-3 프로그래밍
- PLCopen Motion Control
- CNC 컨트롤(G-code)
- Kinematics
- Xpress(Web-publish)
- Web Visualization for CNC



Parker - P series

EtherCAT 드라이브

- 안전기능
- 8 Digital input
- 4 Digital Output
- CAN-open over EtherCAT (CoE)
- Ethernet over EtherCAT (EoE)
- File access over EtherCAT (FoE)



Parker - Linear Motor

Ironless Motors

- 최대추력: 3928N
- 국내제작으로 빠른 대응
- (Air Cooling type 제외)
- 최대추력: 7433N
- 국내제작으로 빠른 대응
- 가격 경쟁력을 위한 Economic Series 출시

한국웨스토 EA(Electronic Automation)사업부 대리점 www.festo.com/cms/ko_kr

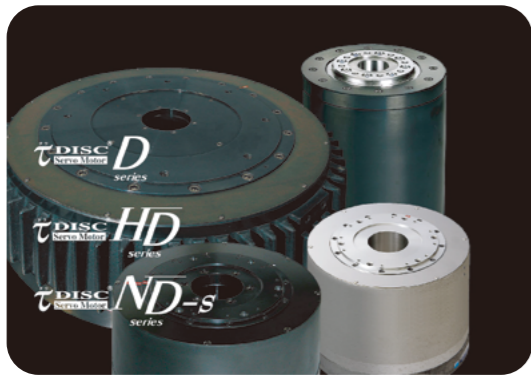
FESTO



주요 취급제품

- Spindle Axis EGC-BS (Stroke: 50~3000mm)
- Toothed Belt Axis EGC-TB (Stroke: 50~8500mm)
- Electric Cylinder ESBF (Stroke: 30~1500mm, IP65 대응 가능)
- Servo Press YKKP(약 800kg~1700kg까지 대응 가능)
- Controller CPX-E(이더넷 마스터, 최대 16축 제어)
- Servo Motor EMMB
- Step Motor EMMS-ST
- Drive CMMB-AS, CMMT-AS(이더넷 통신 타입), CMMT-ST
- 멀티 캐리어 시스템(Multi Carrier System) 솔루션

모션 Business



NIKKI DENSO www.nikkidenso-intl.co.kr

Nikki Denso는 1967년에 설립된 회사로 서보 시스템관련 제품제조 전문회사입니다. 제품 군으로는 AC Servo Motor, Linear Servo Motor, Servo Compass, DISC Servo Motor 등의 모터류와 AC Servo Controller, AC Servo Driver등의 제어기 및 Control System을 갖추고 있습니다.

주요 취급제품

- 박형, 고성능 Direct Drive인 DISC D series(2Nm~3000Nm)
- 고응답 Direct Drive인 DISC HD series(Max.115Nm)
- 표준 Direct Drive인 DISC S series(4.2Nm~500Nm)
- 다양한 추력의 Iron Cored 또는 Iron Coreless 리니어모터 (5Nm~1500Nm)
- 회전 및 동작각도가 가능한 리니어모터 Servo Compass (Max. 400Nm)



Copley Controls Corp. www.copleycontrols.com

Copley Controls Corp.은 미국 메사추세츠 본사에서 High Power Amplifiers를 제조 공급하는 회사입니다. 이 High Power AMP들은 의료용 MRI장비 등에 주로 사용되고 있으며 그 기술력을 바탕으로 뛰어난 성능의 Servo Motor용 Amplifiers를 발 빠르게 개발하고 있습니다.

주요 취급제품

- EtherCAT Interface Digital AMP
- MACRO Interface Digital AMP
- CANopen Interface Digital AMP
- Brushless Servo Motor AMP
- Brush DC Servo Motor AMP
- 2-Axis AMP
- Ruggedized Digital AMP



NEW WAY AIR BEARINGS www.newwayairbearings.com

New Way Air Bearings은 미국 펜실베이니아주에 소재하며 Porous Media를 재료로 하는 정밀 에어베어링 제조사입니다. 지난 10여년간 Porous 에어베어링에 집중하여 우수한 성능의 에어베어링을 공급하고 있습니다. 고객이 원하는 형태의 Custom type의 제품도 생산가능합니다.

주요 취급제품

- Flat Air Bearings(초정밀 Stage Application)
- Flat Air Bearings
- Air Bushings (고속 spindle Application)
- Vacuum Preloaded Air Bearings
- Radial Air Bearings (대형 Roller Application)
- End Supported Air Bearing Slides
- Dovetail Air Bearing Slides

YANGHEON MACHINERY www.yangheon.com



INDEX DRIVE를 국산화한 공을 인정받아 우수자본재 생산업체 대통령상을 수상하였습니다. 또한 국내에서 유일하게 INDEX DRIVE 전 기종을 LINE-UP 하여 고객의 요구에 적극적으로 대응하고 있습니다. 양현기공은 전사적인 품질경영 SYSTEM과 끊임없는 연구개발을 통하여 INDEX DRIVE뿐 아니라 복합 정밀위치제어기를 개발하고 있습니다.



RC Series

- Zero-Backlash Cam 기술 (예압구조)
- 탁월한 성능(동작성, 정밀성)
- 고정밀 위치제어
- 수평 자세에서 클램프 동작 불필요
- 베어링 회전 구조로 장시간 구동 시 마모에 의한 오차 발생 無



CA Series

- 캠(입력축) 캠 곡선 형상 가공
- 분할판(출력축) 등분 수에따른 C/F 베어링 구조
- *세부사양 영업 팀 문의요망
- 고정밀 위치제어
- 기구적으로 이동/정지의 간헐운동을 제공
- 구름 접촉식 구조로 마모 발생 없음(내구성우수)



Crossed roller bearing

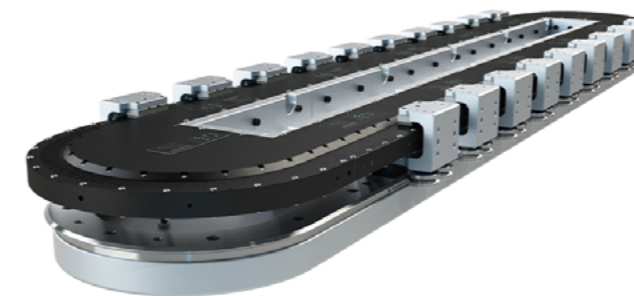
- 고강성
- 복합 하중 부하 능력
- 중대형 사이즈
- 높은 회전 정밀도
- 내 / 외륜 모두 회전 가능
- 조립으로 인한 성능 변화 없이 안정된 회전 정도 및 토크 보장
- 커스터마이징 가능

주요 취급제품

- ZERO BACKLASH REDUCER
- P&P UNIT
- OSCILLATING DRIVE
- CAM DRIVE

ROCKWELL AUTOMATION www.rockwellautomation.com/ko-kr

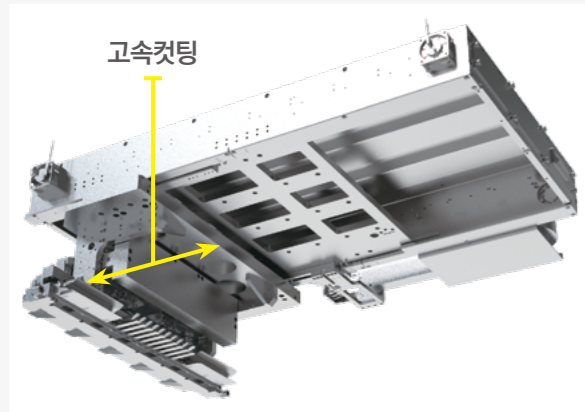
Rockwell Automation은 세계 최대의 산업 자동화 및 정보 전문 기업으로서 대표 브랜드인 Allen-Bradley® 및 Rockwell Software® 제품은 전 세계적으로 우수성을 인정받고 있습니다.



주요 취급제품

- 독립형 카드 기술 (MagneMotion 및 iTrack)
- 드라이브 및 모터 (Allen-Bradley)
- 컨트롤러 (PAC & PLC)
- 모션 컨트롤
- HMI
- 상태 감시 모니터링
- 회로 부하 및 생산
- 연결 장비
- 분산제어시스템
- 에너지 모니터링
- 네트워크 보안 및 인프라
- 산업용 컴퓨터 및 모니터
- 산업 제어 제품
- 전원공급장치

주요 APPLICATION



Linear Module을 이용한 2차전지 고속 컷팅기

주요 기능

- 유입되는 전극을 컷팅하는 기술로 일정한 선속과 정확한 위치 제어를 통해 일정한 사이즈의 전극을 컷팅하는 기술로 리니어 모듈의 신뢰성과 컷팅 프로그램의 개발이 중요함.
- 최대 1500mm/sec의 속도로 고속 다단 정밀제어.
- 동일체적 국내 최대 용량의 리니어시스템.

시스템 구성

- Linear Module + Motion Controller + 컷팅 알고리즘 개발



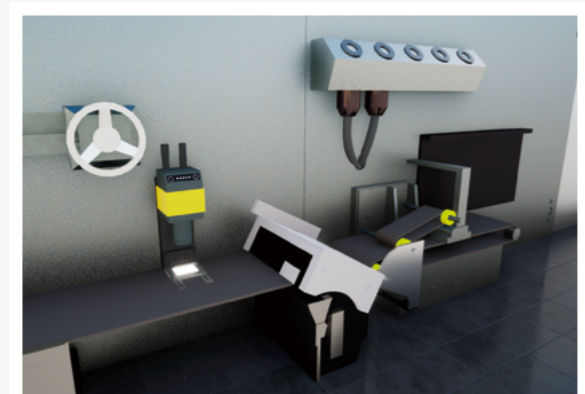
Cobot을 활용한 로봇 바리스타 시스템

주요 기능

- 일정한 맛 유지(정량)
- 인적 리소스 축소

시스템 구성

- UR COBOT
- 자동 온수 공급기
- Tablet PC (주문용 키오스크)
- 라즈베리파이 PC (Tablet to robot 연동)
- 원두 그라인더



2차 전지 프로세스 모니터링 시스템

주요 기능

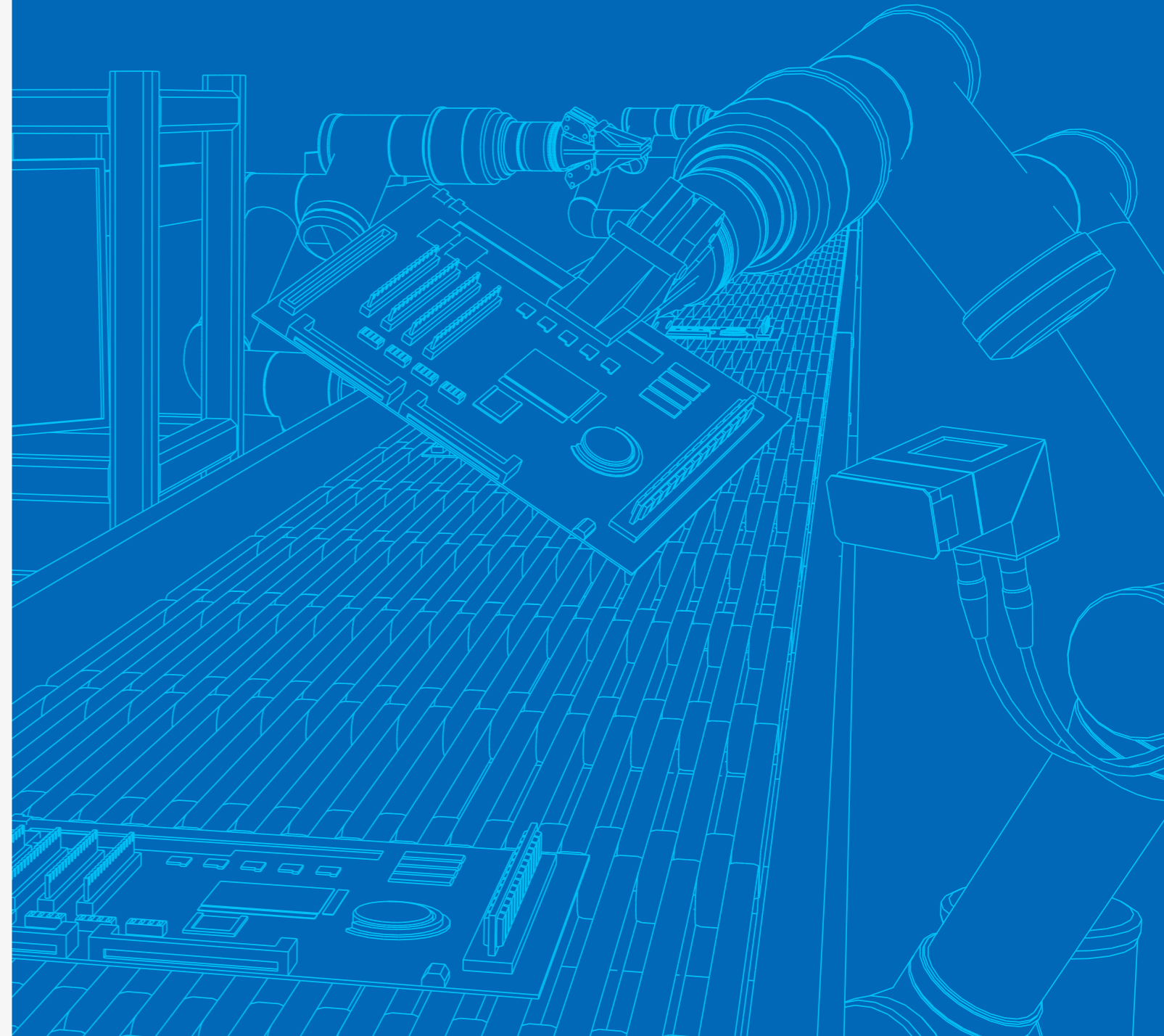
- 2차전지 제조 공정에서 셀의 탭에 바코드 마킹후 바코드를 통한 각 공정별 불량셀을 추적하여 셀 완성품의 불량율을 최소화 함.
- *최대 2000mm/sec/초당 20EA의 QR 코드를 리딩하여 각 공정구간 불량율 감소

시스템 구성

- PLC
- LASER MARKING 머신
- 바코드 리더기
- 셀추적 프로그램 개발

비전 Business

제품 품질의 최적화 및 비용절감을 위한
머신비전 하드웨어와 소프트웨어를 제공합니다.



비전 Business

COGNEX www.cognex.com

Cognex는 제조 자동화에 사용되는 비전 시스템, 비전 소프트웨어, 비전 센서, 표면검사 시스템을 공급하는 세계 최고 수준의 회사입니다. 또한 산업용 ID 판독 장치 분야도 주도하고 있습니다.

Cognex 비전 시스템은 저렴한 비용으로 기업들이 제품 품질을 개선하고 생산 상의 오류를 제거하며 생산 비용을 감소시킴으로써 높은 품질의 제품에 대한 고객의 기대 수준을 충족시켜 드립니다. 머신 비전 시스템에 대한 전형적인 애플리케이션으로는 결점 검사, 생산 라인 모니터링, 조립 로봇 가이드, 부품 추적, 정렬, 식별 등이 있습니다. 반도체, LCD, 자동차, 포장, 제약 등 전 산업분야에서 그 성능과 신뢰성을 인정받고 있습니다.



Powerful Vision Tool

PATMAX REDLINE

OCRMax and 2DMAX

Bead Inspection

Color Match

SURFACE FX

Unmatched Flexibility

In-Sight Explorer

Multi-camera Work flow

Platforms for virtually any application

FIT™ (Flexible Image Technology™)

Easy to Use, Develop & Monitor

Easy Builder

COGNEX CONNECT

VISIONVIEW HMI

Platform independent, Configurable web HMI

주요 취급제품

- In-Sight Series System
- DataMan ID Reader
- Checker Sensor
- VisionPro Software,
- Surface Inspection System

CCS Inc. www.ccs-grp.com

세계적인 머신비전 조명 솔루션 회사인 CCS는 각 나라별로 기술지원 시스템을 갖추고 있어 고객의 니즈에 앞서 서비스하는 회사입니다. 머신비전 조명에 사용되는 다양한 400여 가지의 제품군과 축적된 40,000개 이상의 이미지 데이터로 조명 솔루션에 대한 개별 고객의 다양한 요구를 충족 시킬 수 있습니다.

주요 취급제품

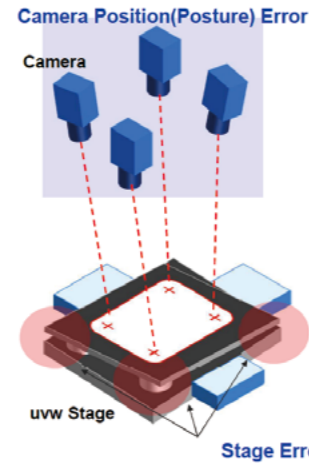
- Ring Lights
- Bar Lights
- Line Lights
- Micro fiber-heads
- Flat-Dome Lights
- High Intensity Wash-Down Spotlights
- High Intensity Compact Spotlights



비전 Business

ALIGN SYSTEM 고정밀 Align System

자체 개발한 Auto Calibration Tool을 이용하여 Camera 자세로 인한 오차와 Stage의 이송 오차를 보정하여 Align 정밀도 향상이 가능합니다.



주요 취급제품

- Edge Align
- Fiducial Mark Align
- > 2Point Align
- > 3Point Align
- > 4Point Align

LINESCAN용 CAMERA & LENS 검출력 향상을 위한 고속, 고성능 Linescan Camera



최신 CMOS 기술이 적용된 Linescan Camera Solution은 빠른 속도와 높은 감도, 낮은 노이즈 등 최고의 품질을 제공합니다.

주요 취급제품

- LineaHS 32K/16K/8K
- ENHS 12K
- Piranha HS 12K/8K/6K/4K
- Eliixa+16K/11K/8K/6K/4K/2K



고해상도 Linescan Camera용 Lens

Linescan용 고해상도 Lens

주요 취급제품

- Edmund 1.75x/ 2.5x
- S-Planar 2.5x BS
- Xenon-Diamond/Sapphire/Zirconia
- Inspec.x L

3D MODULE Line Confocal Imaging



주요 취급제품

- LCI 401
- LCI 1200
- LCI 1600
- LCI 1600
- LCI 1620
- LCI 1620

2048개의 3D Raw 측정 데이터 포인트와 고속으로 실시간 단층촬영(CT)이 가능한 2D+3D Linescan Solution 입니다.

이물검사 Rule Base & Deep Learning 이용한 이물검사 System

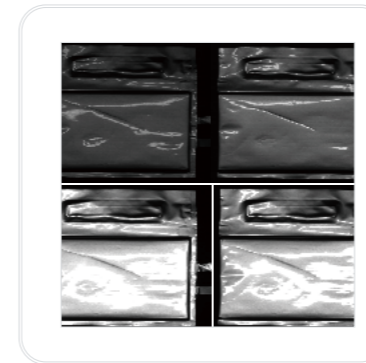


기존 이물검사의 검출 Algorithm인 Rule Base와 자체 개발한 Deep Learning Solution과 Cognex Deep Learning Solution "ViDi"를 적절히 Mix하여 최적의 이물검사 Solution 제공이 가능합니다.

주요 취급제품

- 넓은 표면의 연속된 제품의 이물
- 유리표면의 스크래치
- 인쇄제품의 인쇄불량, 이물, 얼룩
- 섬유제품의 인쇄패턴, 직물불량 등
- Auto Classification & Judge
- ORC, BCR Reading

외관 검사 시스템 외관 검사 광학계 특징점



2차전지 Scan Image

- > 1개의 Camera로 여러 광학조건의 영상을 한번 Scan에 최대 14 Image 획득 가능
- > 공간 효율 극대화 가능 (Compact Dimension)
- > 진성 불량 검출 가능 (여러 검사 조건을 활용 Filtering 가능)
- > 눌림, 찍힘, Scratch 검사 가능

ROBOT GUIDANCE Robot Guide Functions



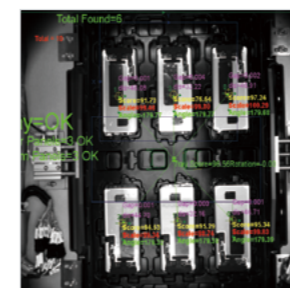
Robot 활용도를 높일 수 있는 Robot Guidance System 제공

1. Pick & Place Solution

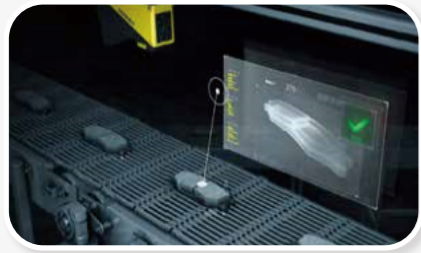
- > Object 유,무 판단
- > Object Shift, Rotation 인식
- > 적재 대상 및 위치(Tray) 인식
- > 적재 전·후 적재상태 Check

2. Dispensing, Sealing Guide Solution

- > 도포영역 Trace & Guide
- > 도포 후 상태 검사



주요 APPLICATION



자동차



전자제품



식음료



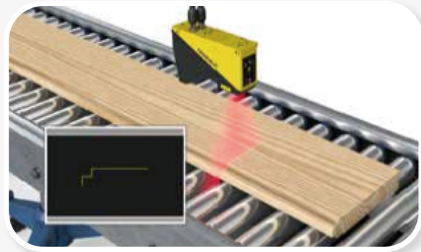
물류



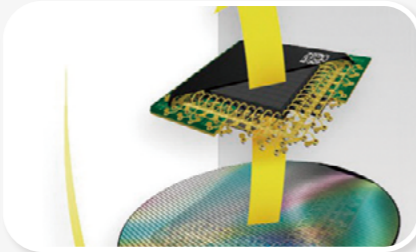
공항 수하물 처리



전기차



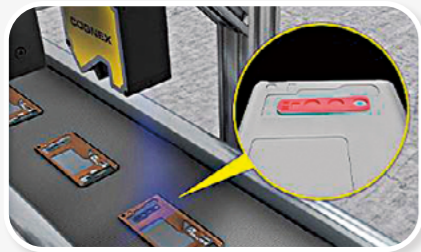
소비재



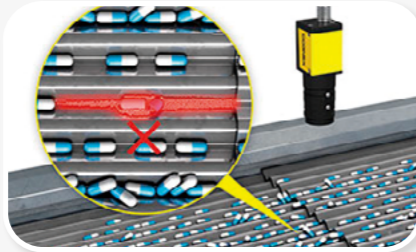
반도체



2차전지



모바일



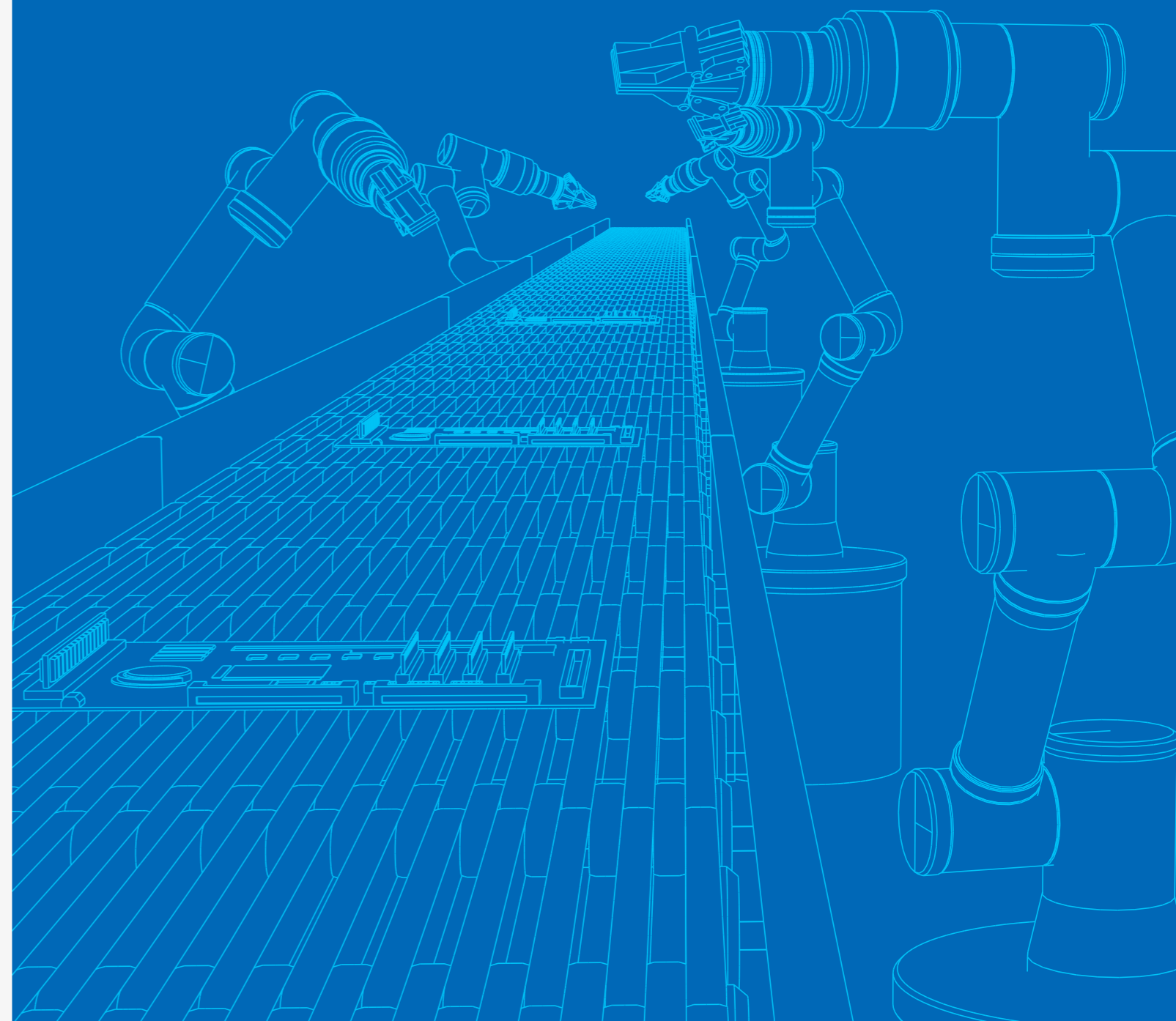
의료 / 제약



섬유 / 제지

로봇 Business

4차 산업혁명의 핵심기술 중 하나인 산업용로봇, 협동로봇, 자율주행로봇 및 관련 엔지니어링 솔루션을 제공합니다.

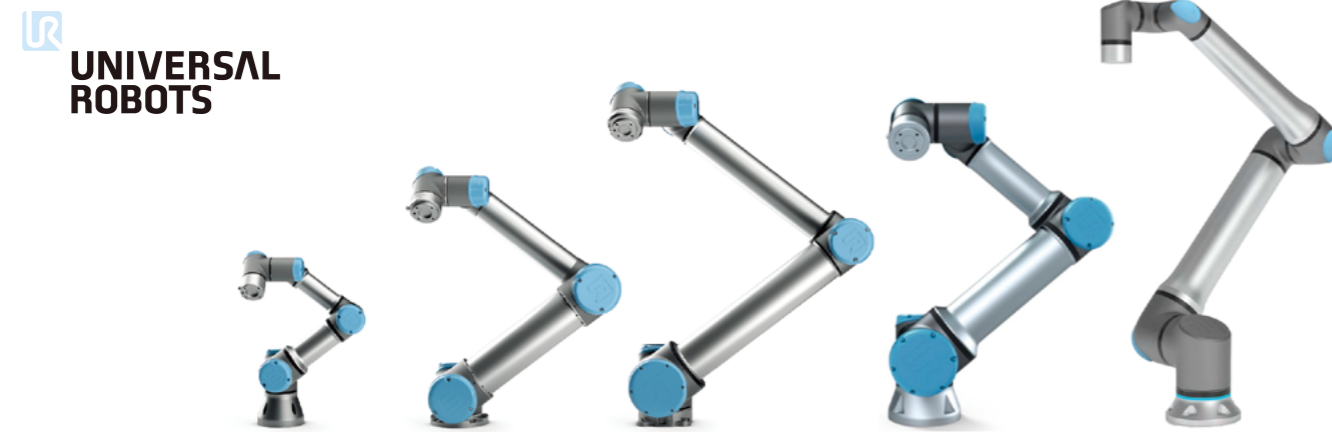


로봇 Business

Universal Robots www.universal-robots.com/ko

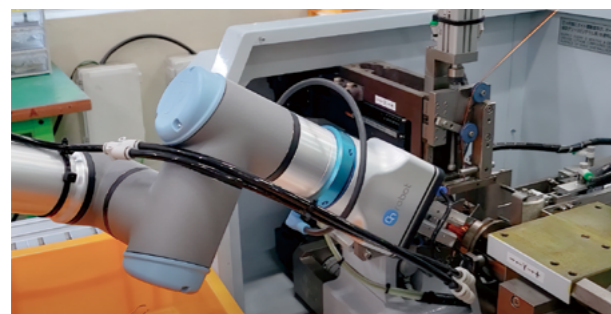
유니버설로봇은 2005년 설립된 협동로봇 전문 제조기업으로, 빠른 설치·간편한 프로그래밍·빠른 투자회수율을 장점으로 글로벌 협동로봇 시장 점유율 약 60%를 차지하고 있습니다.

유연하면서도 뛰어난 정밀함과 내구성도 겸비하고 있는 UR의 세가지 시리즈, UR3, UR5, UR10은 킬로그램 단위의 가반하중을 기반으로 지어진 이름이며, 다양한 애플리케이션에 적용가능합니다.



가반 하중	3kg	5kg	10kg	16kg	20kg
제품	UR3 UR3e	UR5 UR5e	UR10 UR10e	UR16e	UR20

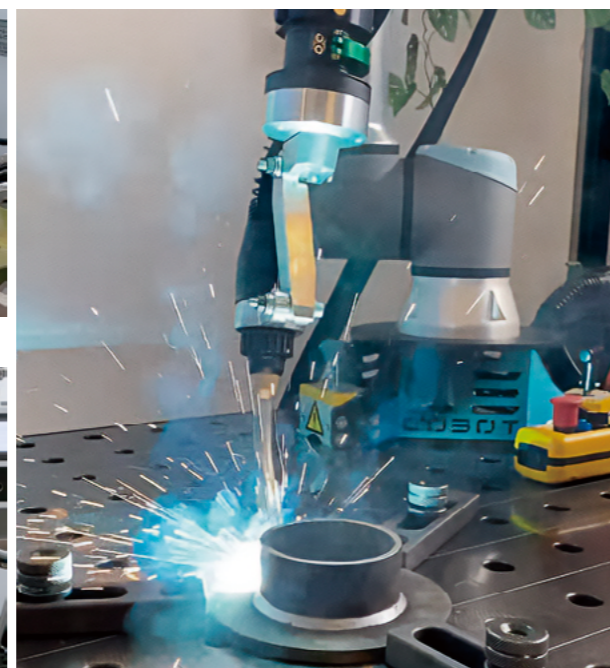
적용사례



머신텐딩 / Machine Tending



픽 앤 플레이스 / Pick and Place



용접 / Welding

RAINBOW ROBOTICS www.rainbow-robotics.com

레인보우로보틱스는 2011년 KAIST Humanoid Robot Research Center의 연구원들이 창업한 연구실 창업 벤처기업입니다. 레인보우로보틱스는 로봇 전문기업으로 최고 수준의 기술을 보유하고 있습니다. 로봇 개발에 필요한 모든 하드웨어 및 소프트웨어를 직접 개발, 생산하고 있으며, 특히 로봇에 필요한 다양한 핵심 부품을 직접 개발하여 적용하고 있습니다.

- 국산제품으로 국책 과제 및 지원사업 신청 시 용이
- 국산제품으로 빠른 납기 빠른 대응



가반 하중	3kg	5kg	10kg	16kg
제품	RB3-630 RB3-1200	RB5-850	RB10-1300	RB16-900

적용사례

머신텐딩 / Machine Tending



용접 / Welding



연마 / Sanding



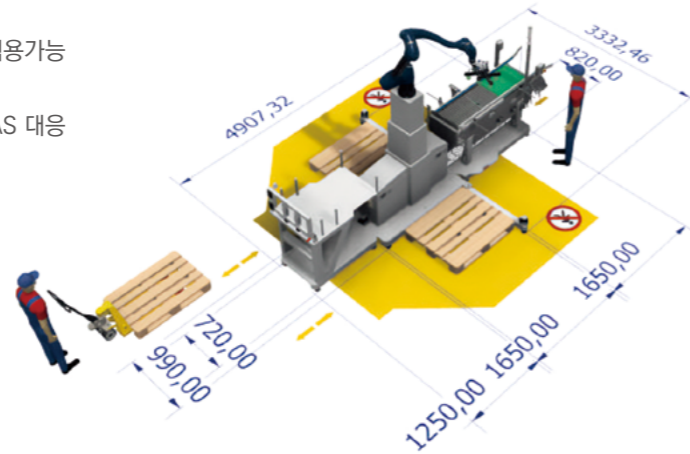
식음료 / F&B Solution

로봇 Business

INDEA Cobotics www.indeva-cobotics.it

PALFLEX

- 로봇 Palletizing에 대한 전용소프트웨어 바로 사용 가능
- 무게가 20kg인 제품을 최대 높이 2500mm까지 Pallet 적용가능
- 2단 텔레스코픽 칼럼 상하 구동 (크기: 1650x3200mm)
- 국산 로봇인 DOOSAN 로봇 사용으로 빠른 납기와 빠른 AS 대응
- Pallet 2개 동시 적재 가능
- 간단한 이동설치
- 투입라인 추가 가능
- 21 BOX / Min



INDEVA Cobotics

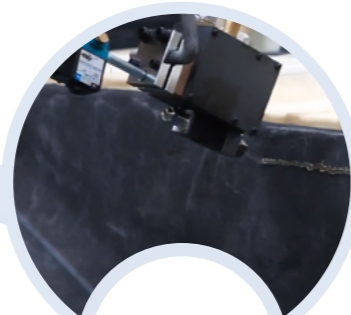


머신텐딩
Machine Tending

체결
Screwing

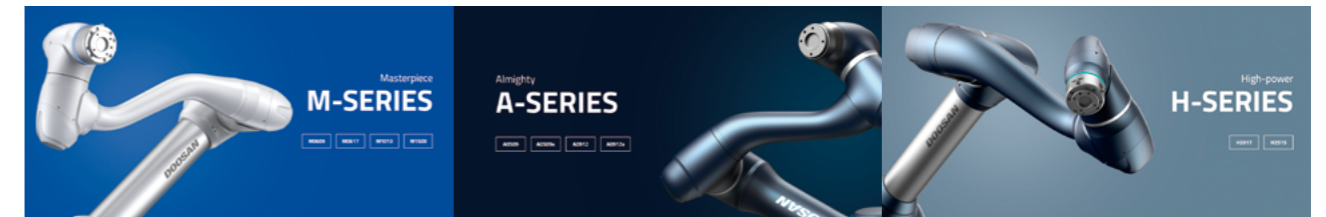


도포
Gluing



DOOSAN ROBOTICS www.doosanrobotics.com/ko

DOOSAN



6개의 고성능 토크센서 탑재로 미세한 힘 변화를 감지함은 물론 업계 최고 수준의 충돌 민감도를 통한 빈틈없는 안전성을 실현합니다.

• M-SERIES (전축 토크센서)

토크센서가 제외되고 높은 정밀도와 고속이동에 장점이 있어 높은 확장성을 보장합니다.

• A-SERIES (보급형 가격대)

최대 25kg에 달하는 중량물도 손쉽게 다룰 수 있는 압도적인 가반하중과 넓은 작업반경으로 다양한 환경에 적용 가능합니다.

• H-SERIES (고중량 핸들링)

RoboDK www.robodk.com

RoboDK

RoboDK에서 지원하는 브랜드

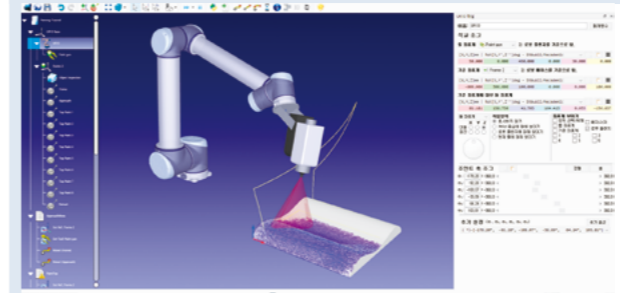
- 로봇 시뮬레이션 프로그램(지원 가능 브랜드)
- Cycle Time 시뮬레이션
- 브랜드별 로봇 코드 생성(추출) 가능
- 파이썬 라이브러리 적용 가능
- Robot과 실시간 모션 동기화 기능 제공
- 3D파일에서 모션 궤적 추출 가능
 - 용접 및 디스펜싱등에 활용
- 레이저 측정장치를 통한 Calibration 가능
 - CALIBRATION & PERFORMANCE 라이선스



간섭 여부 검토 시뮬레이션



실시간 모션 동기화



로봇 Business

DENSO www.densorobotics.co.kr

덴소로봇은 1969년 생산한 로봇 1호를 기점으로 50년 이상의 로봇분야 경험이 집약된 소형 로봇 시장의 선두주자입니다. 오랜 역사와 함께 축적한 기술력을 토대로 국내외 자동차 산업을 비롯해 전기, 전자, 식품 의료 분야 등 다양한 산업분야에서 사용되고 있습니다. 고속·고정밀의 제품 장점을 기반으로 정교한 작동을 요구하는 산업용 제조라인에 적합한 제품라인업을 보유하고 있습니다.

DENSO

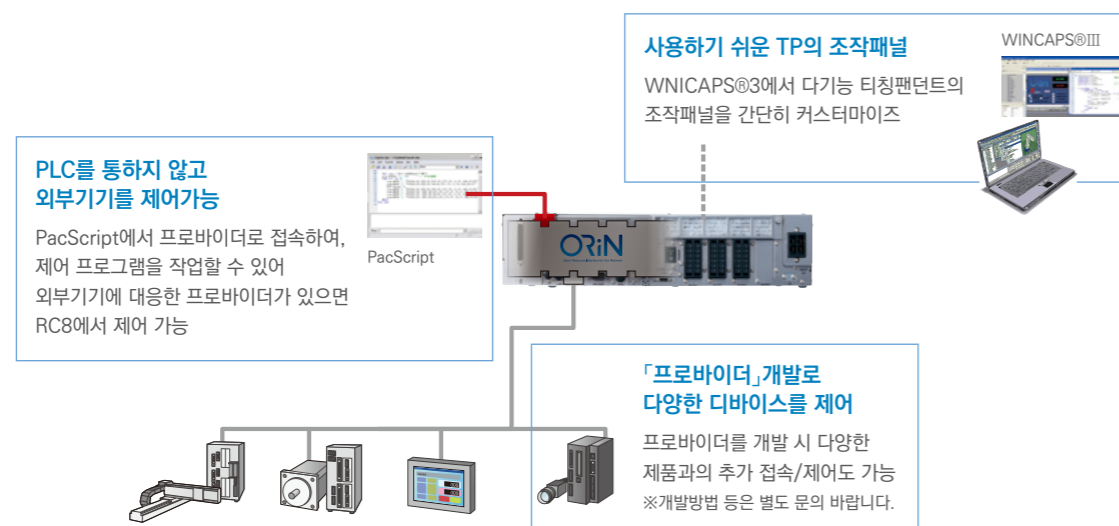


로봇 라인업

6축 다관절	4축 다관절	협동로봇	조립형 로봇
VP/VS/MM/VL 시리즈 • 암길이 : 430~2,500mm • 가반하중 : 2.5~40Kg	HS-A1/HSR/HM시리즈 • 암길이 : 350~1,000mm • 가반하중 : 5~20Kg	COBOTTA • 암길이 : 340mm • 가반하중 : 0.5Kg	XR 시리즈 • 암길이 : 450~1,060mm • 가반하중 : 5Kg

대응 개발 언어 PacScript(기본), C, C#, C++, VBA, JAVA, 파이썬, LabVIEW 등

높은 확장성 다양한 디바이스와 연결·제어가 가능하여 고객 니즈에 맞는 커스터마이징 가능



Hyundai Robotics www.hyundai-robotics.com/

1984년 로봇사업을 시작한 현대로보틱스는 1987년에 처음으로 용접로봇을 생산하였으며 2018년 국내 최초로 산업용 로봇의 생산누계 5만여대를 넘긴 국내시장 점유율 1위의 산업용 로봇 기업입니다. (주)대곤코퍼레이션은 현대로보틱스의 파트너사로 지정되어, 소형 산업용 로봇 시장 공략을 강화하고자 합니다.

현대로보틱스

산업용 로봇 라인업

가반 하중	6kg~100kg	100kg~300kg	300~600kg
제품	HH7		
	HA006B	HH130L	
	HA006L	HP130	HH300
	HH010L	YS140	HX300L
	HH012	YS140D	HX400
	HH020	HS160L	HX400L
	HH020L	HS210E	HX400S
	HH030L	HS220	HX500
	HH050	HS220S	HX500S
	YS080	HS200L	HX600
	YS080L	HS260	
	HH100SL		



소형 고속 핸들링 로봇 HH7



주요 장점

- 간단한 프로그래밍을 통한 작업 효율 향상
- 유려한 외관과 고성능
- 동등모델 대비 고가반, 초고속, 최대 작업영역 달성
- 다양한 부품 핸들링을 위한 슬림한 손목축 설계
- 기내 배선 설계 최적화

사양

- 7kg 가반
- 932mm 최대 리치
- 위치 반복 정밀도 ±0.03mm

적용분야

- 조립
- 핸들링
- 포장
- 다양한 설치유선 : 바닥/천장/벽/특정각도 등

로봇 Business

HAN'S ROBOT www.hansrobot.net

Han's Robot은 중국 심천에 본사를 두고 있으며, 세계적인 레이저마킹기 전문업체인 Han's Laser의 모터 및 핵심연구원 중심으로 설립된 회사입니다. 조인트 모듈등과 같은 핵심부품을 자체 개발, 생산하며 고품질을 자랑하고 있으며 산업용 로봇, 로봇 Arm 등의 분야에서 60여개 이상의 특허를 출원하였습니다. 또한 UL, CE, CR, KCS 및 중국 방폭인증을 획득함으로써 제품 안정성 면에서도 인정 받은 제품을 공급하고 있습니다.



Elfin 협동 로봇



E03 590mm / 3Kg	E05 800mm / 5Kg	E05-L 950mm / 3.5Kg	E10 1000mm / 10Kg	E10-L 1300mm / 8Kg	E15 1300mm / 15Kg
---------------------------	---------------------------	-------------------------------	-----------------------------	------------------------------	-----------------------------

주요 장점

최적화된 설계	최초의 이중 조인트 모듈	자유도를 갖춘 유연성	모듈화
로봇 작동 중, 이상 발생 감소	높은 자유도를 구현 무게 최소화	로봇의 유연성 향상	감속기, 모터, 인코더 및 드라이브 통합 제어

Elfin-P 협동 로봇



P03 590mm / 3Kg	P05 800mm / 5Kg	P05-L 950mm / 3.5Kg	P10 1000mm / 10Kg	P10-L 1300mm / 8Kg
---------------------------	---------------------------	-------------------------------	-----------------------------	------------------------------

주요 장점

높은 보호 수준	빠른 응답 속도	강력한 전파방해 방지	높은 정확도
IP66 방진 및 방수	EtherCAT BUS통신	강력한 전자기 간섭 환경 가능	반복정밀도는 ±0.02mm에 도달



STAR - Compound robot



- Rapid Deployment
- Automatic charging
- Intelligent scheduling
- Stable performance
- Automatic lifting

대곤코퍼레이션만의 Features

자율주행로봇 Base



다양한 협동 로봇 Options



TWINNY twinny.ai

트위니는 카이스트 석박사 출신 연구원들이 주축이 되어 설립된 실내 자율주행로봇 및 소프트웨어 전문기업입니다. 국내 물류로봇기업 최초로 사람을 따라다니는 추종로봇 '따르고'와 추종로봇+자율주행로봇을 결합한 로봇솔루션 '나르고'를 개발하여 한단계 높은 기술력으로 주목받고 있는 기업입니다.



산업용 로봇 제조사 중 선구자로서 50년 이상의 역사를 통해 축적된 기술과 경험을 토대로 자동차, 전기·전자 산업을 비롯해 다양한 분야에서 용접, 조립·핸들링, 도장, 팔레타이징 등의 고품질·고성능 로봇을 개발 및 공급하고 있습니다.

자동화에 연계된 Tact time 절감, 생산성과 품질향상, 작업환경 개선 등 고객의 니즈에 적합한 로봇 솔루션을 제안합니다.



산업용 로봇 라인업

제품 정보	제품군
3~80kg 가반 소·중형 범용 로봇	RS시리즈
100~300kg 가반 대형 범용 로봇	BX/BT시리즈 / BXP시리즈 / ZX시리즈
300kg 이상 가반 초대형 범용 로봇	M시리즈
양팔 스카라 로봇	duAro시리즈
팔레타이징 로봇	CP시리즈 / RD시리즈
피킹 로봇	YF시리즈
의약 로봇	MC시리즈
아크 용접 로봇	BA시리즈 / RA시리즈
실링 로봇	BU시리즈
방폭 도장 로봇	K시리즈
웨이퍼 반송 로봇	NTS시리즈 / TTS시리즈

**3~80kg 가반 소·중형 범용 로봇
RS series**



주요 장점

- 폭넓은 작업에 대응 가능한 제품군
- 최고 수준의 동작 속도
- 콤팩트하면서도 넓은 동작 범위

사양

- 가반하중 3~80kg
- 최대리치 620~3150mm
- 위치 반복 정밀도 ±0.02~±0.06

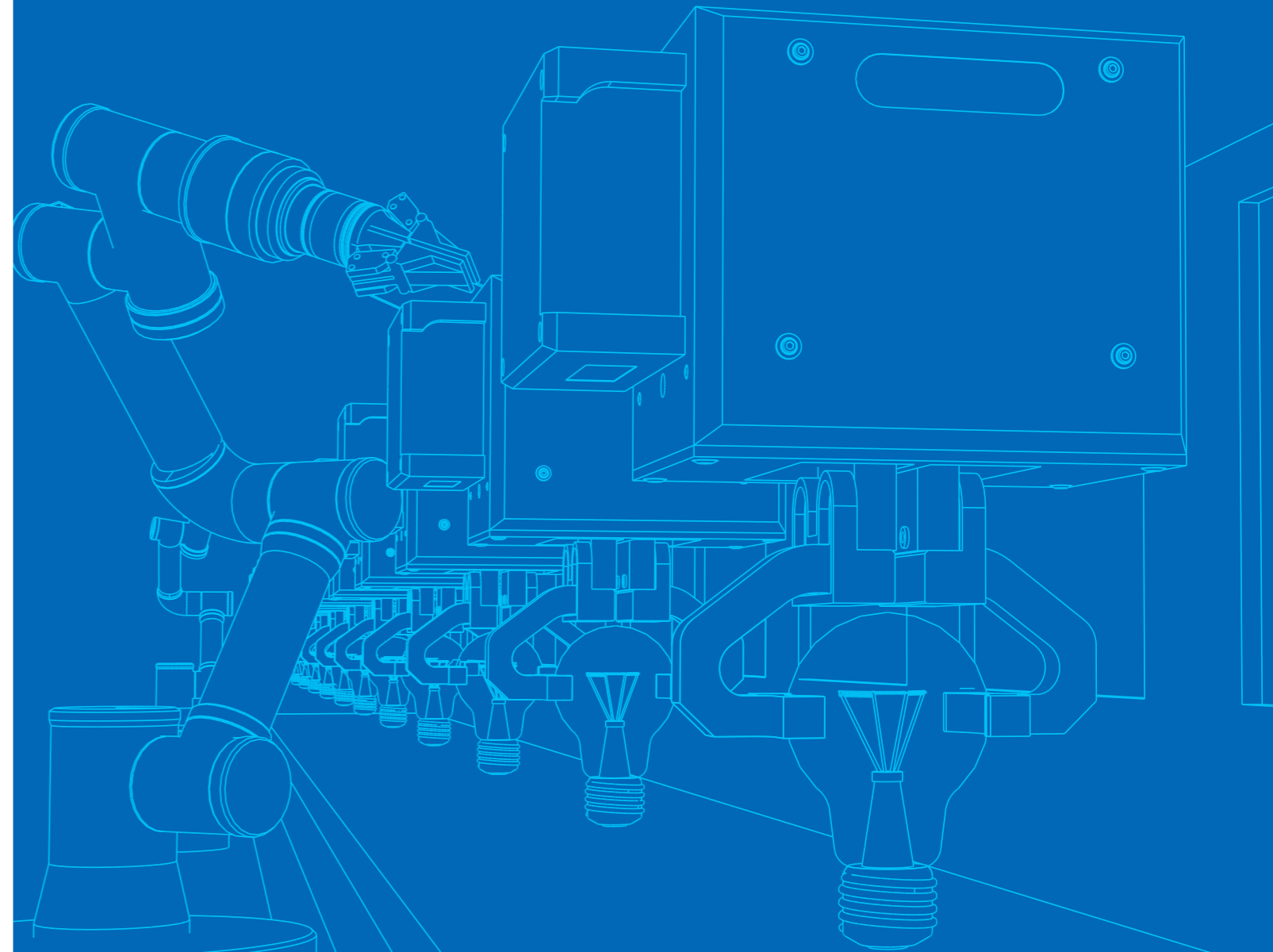
적용분야

- 조립
- 핸들링
- 로딩/언로딩
- 실링/도포
- 연마



공장자동화 부품 Business

산업자동화 기술의 핵심요소인 공장자동화 부품 및 모듈의 선진기술 솔루션을 제공합니다.



공장자동화 부품 Business

Moflon Ltd. www.moflon.com

Moflon은 중국 심천에 본사를 두고 있으며 High Performance & Innovative 360° 로터리조인트 솔루션을 제공하는 중국 점유율 1위 업체입니다.

주요 취급제품

- Electrical slip rings (power, signal, ethernet, high-speed)
- Rotary Joint (liquids, vacuum, gas, optional + electric)
- Fiber Optics
- High Frequency Slip Rings

MOFLON



KOSMEK LTD. www.kosmek.co.jp

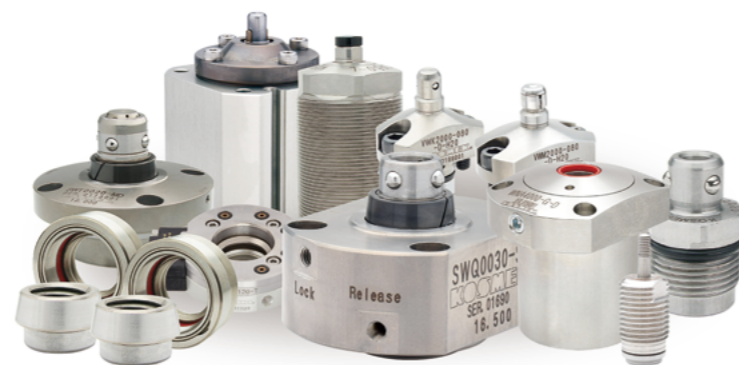
KOSMEK은 1986년 설립, 일본 고베에 소재하며 고정밀도·고강성 ATC 및 하이파워 기술이 적용된 클램핑시스템 전문 제조업체입니다. 테이퍼 처리를 통한 ATC와 로봇 엔드 이펙터 간의 결합력을 증강시켜 고부하·고정도 작업에 최적화된 솔루션 제공할 뿐만 아니라 독자적인 기술력과 품질을 인정받으며 워크 서포트 일본 점유율 70%를 기록하고 있습니다.

주요 취급제품

- Work Clamping Systems
- Work Support
- Locating Application
- Pump, Valve
- Coupler, Rotary Joint



워크클램핑
일본 시장점유율
1위



SCHUNK GmbH. Co. KG www.schunk.com

Schunk는 독일 Lauffen에 본사를 두고 본사, Hausen, Mengen에 공장을 운영하고 있습니다. 자동차, 반도체, 태양광 범용제품에서 특수형 제품까지 다양한 제품군을 생산하며, 고정밀 고성능 제품으로 세계적으로 인정받고 있습니다.

주요 취급제품

- Grippers & Fingers
- Swivel Units
- Linear Units
- Mini Slides
- Robot Accessories
- Work Holding System, Magnetic Chucks
- Vision System



Han's Motion www.hansmotion.com

Hans Motion은 중국 심천에 본사를 두고 있으며, 세계적인 레이저마킹기 업체인 Han's Laser의 자회사입니다. 중국정부 및 본사 차원의 대대적인 투자에 힘입어, 세계 1위 업체에 버금가는 고품질의 제품을 생산하고 있으며 로봇, 통신장비, 의료장비, 검사장비 등 다양한 산업분야에 적용되고 있습니다.

주요 취급제품

- 하모닉드라이브 유니트
- 하모닉드라이브 컴포넌트



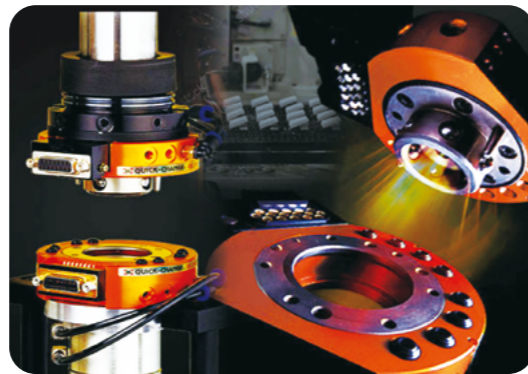
공장자동화 부품 Business

BL AUTOTEC, LTD. www.bl-autotec.co.jp

BL Autotec은 1987년 설립, 일본 고베에 소재하며 로봇장비, 공장자동화 부품 전문 제조업체입니다. BL Quick-changer의 Tool 자동교환 장비는 기형학적 형상을 이용한 볼 셀프락킹(잠금메커니즘)을 통한 Fail-safe 모드를 사용하며, 현재 ATC 메커니즘 중 가장 안전한 시스템으로 인정 받고 있습니다. 툴링, 센서등과 같은 BL의 고품질 로봇주변장치는 고객의 자동화 Application에 적합한 효율성과 안전성을 극대화 시켜 드릴 것입니다.

주요 취급제품

- Automatic End-Effector Exchange System (Auto Tool Changer)
- Multi-axis Force/Torque Sensor
- Wrist Compliance (삽입 보정 Units)
- Collision Sensor



FIRESTONE AIRIDE www.firestoneairide.com

Firestone은 미국 Tennessee 주의 Nashville에 소재하며 Firestone Group사중의 하나입니다. 현재는 일본 Bridgestone과 Firestone Group이 합병되어 그 규모를 크게 하였으며, 미국, 유럽 지사와 미국, 브라질, 유럽, 중국에 각각 생산시설을 갖추고 있습니다. 자동차의 역사와 같이하고 있는 타이어 역사만큼, 세계 최초로 Airspring을 개발, 대량생산하여 세계 #1 Airspring임을 자부하고 있습니다.

주요 취급제품

- 차량용(철도용) Airspring
- 산업용 Airspring (방진용, 액츄에이터용)
- Marsh Mellows (특수 방진 고무)



PARKER HANIFIN CORP www.parker.com

1917년에 설립된 Parker Hannifin Corporation은 130억 달러 규모의 글로벌 기업으로 모션 제어 기술 및 시스템 분야를 선도하는 다양한 정밀 공학 솔루션을 제공합니다. 다양한 유공압 관련 기기/솔레노이드 밸브를 취급하고 있으며, 국내 5개 제조공장 운영을 통해 납기 및 기술대응력 측면에서 앞서나가고 있습니다.

주요 취급제품

- 공압실린더 (Parker ORIGA, KURODA, TAIYO)
- 공압 솔레노이드 밸브류 (ISO)
- 레그리스피팅 & 호스 (Legris)
- 에어모터 (TAIYO)
- 에어 FRL 유닛 (PARKER KOREA) 등
- 에어세이버



Huco Dynatork www.huco.com

Huco는 영국 허트포트 허츠에 소재하며 40년 이상 소형 Coupling을 생산하고 있는 전문제조 업체입니다. 반도체 시장 등의 고정밀 용으로 널리 사용되고 있습니다. 또한 제품의 신뢰성과 고품질을 세계적으로 인정받고 있습니다.

주요 취급제품

- Multi Type Flex-M Coupling
- Bellows Type Flex-B Couplings
- 소형 Gear Box, Clutch
- Universal Joints
- Uni-Lat
- Magnetic Break



주요 APPLICATION



자율주행 물류 이송로봇

주요 기능

- QR코드, 비컨, UWB 등 인프라가 필요 없는 완전 자율주행 로봇
- 창고의 구조 변경에도 유연하게 대응 가능
- 레이저 거리 측정 센서 및 초음파 센서를 통한 안정성 확보
- 일반 엘리베이터 탑승 가능한 크기

시스템 구성

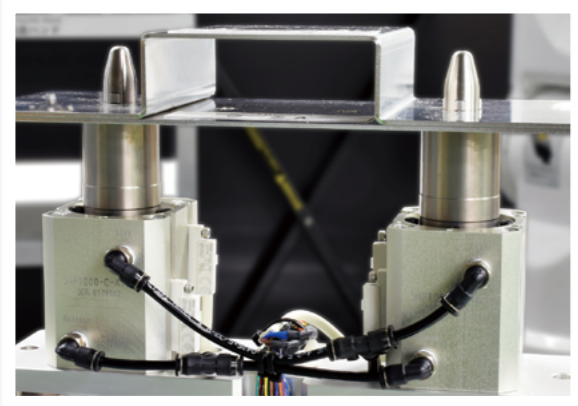
- 초음파 센서+2D Lidar 센서+네비게이션+지역, 광역 관제 시스템+자기 위치 추정 시스템



드론용 초소형 슬립링

주요 기능

- 카메라 회전 시 선 꼬임 방지
- 360도 회전이 가능하여 제품 불량 및 파손 감소



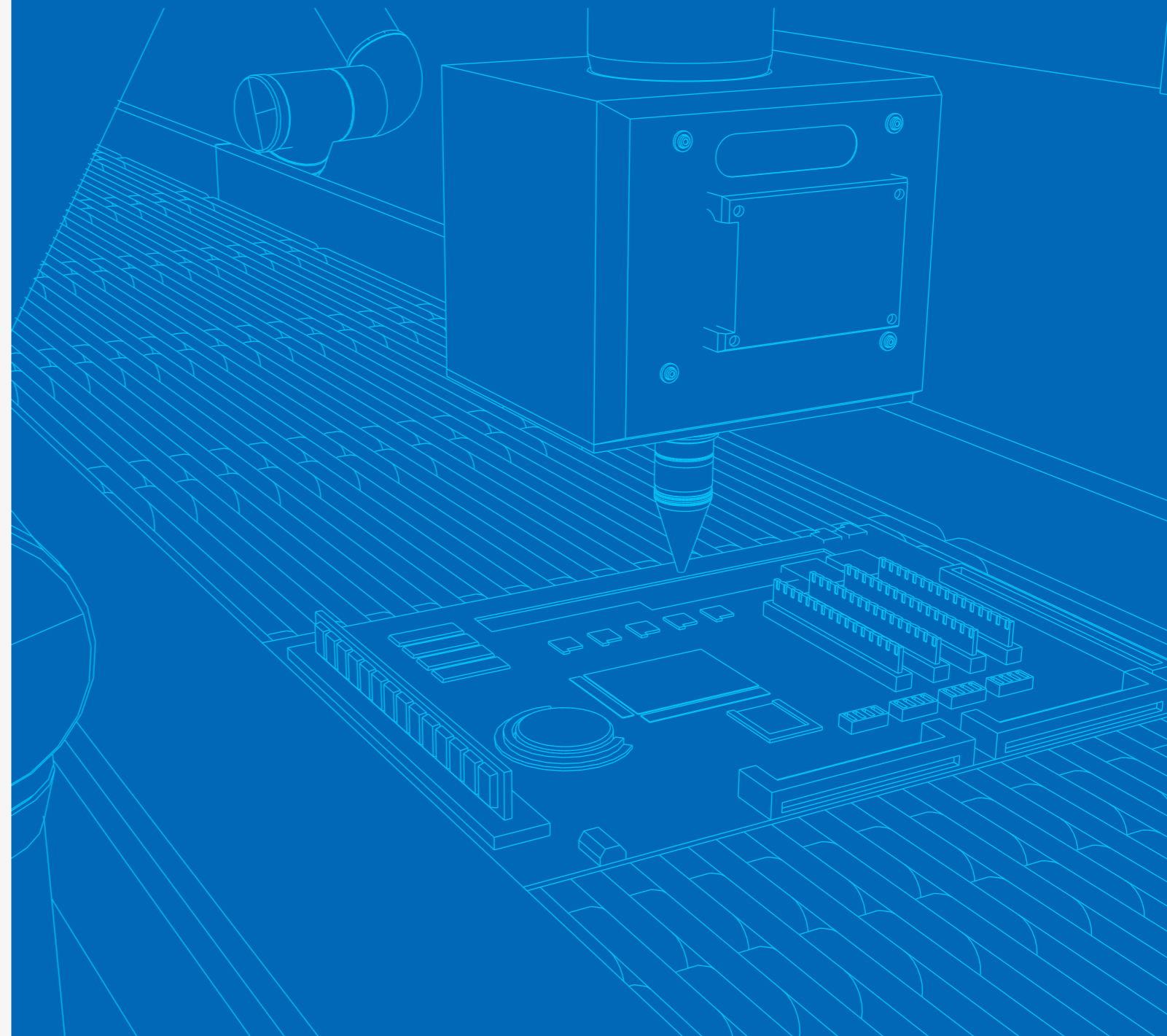
용접설비용 위치결정 핀 클램프

주요 기능

- 용접 설비등의 박판 워크의 구멍을 이용해 "위치결정"과 "클램프"를 동시에 실시
- LOCK 상태일 때, 불필요한 틈이 생기지 않음
- 위치결정부의 지름이 확장되므로, 고정밀도 보장
- 컴팩트한 경량 핀 클램프로, 스팟 용접 로봇 어플리케이션에 최적

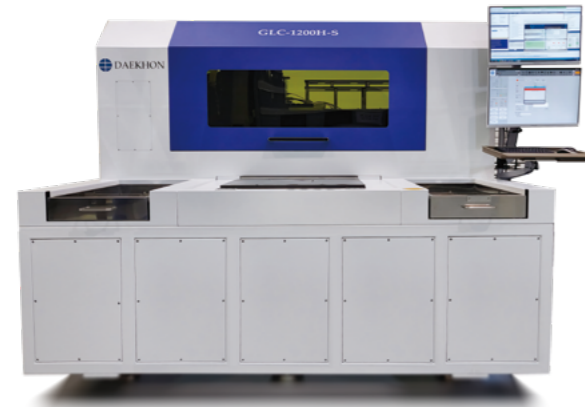
시스템 Business

고품질의 정교한 레이저 시스템 기술을 다양한 산업 분야에 활용하고, 고객이 원하는 품질과 사양을 갖춘 장비 제작 등 최적의 솔루션을 제공합니다.



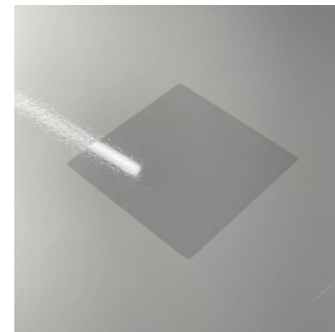
시스템 Business

GLASS LASER CUTTING SYSTEM



GLC-170DH-S
Standard Model Image

- > Ultra Thin glass cell cutting system
- > Various facility concepts available according to customer needs



Cell Cutting Sample Image

SYSTEM SPECIFICATION

Material	Ultra Thin Glass (CORNING, SCHOTT, NEG)
Loading Material Size	380x430 / 380x530 / 370x530mm (Standard) * Applicable according to user's requirements
Thickness	30~100 μ m
Radius Size	0.5mm~
Cutting Speed	Typical ~150mm/s (@Depend on Glass type)
Cutting Accuracy	< $\pm 25\mu$ m
Chipping Size	< $\pm 3\mu$ m

LASER SPECIFICATION

	Pico-second laser system	Femto-second laser system
Wavelength(nm)	1064	1030, 1035
Avg. Power(Watts)	20	20, 60
Repetition Rate(kHz)	100~1000	1~2000, 1~1000
Pulse Width	< 12 ps	< 350 fs
Pulse Energy(μ J)	> 100	> 100, > 80
Beam Quality(M2)	< 1.3	< 1.2

* System selection according to the glass

PATENT & TRADE MARK



Patent Application Number : 10-2021-0059977
Title : Bessel beam optic module for laser cutting system

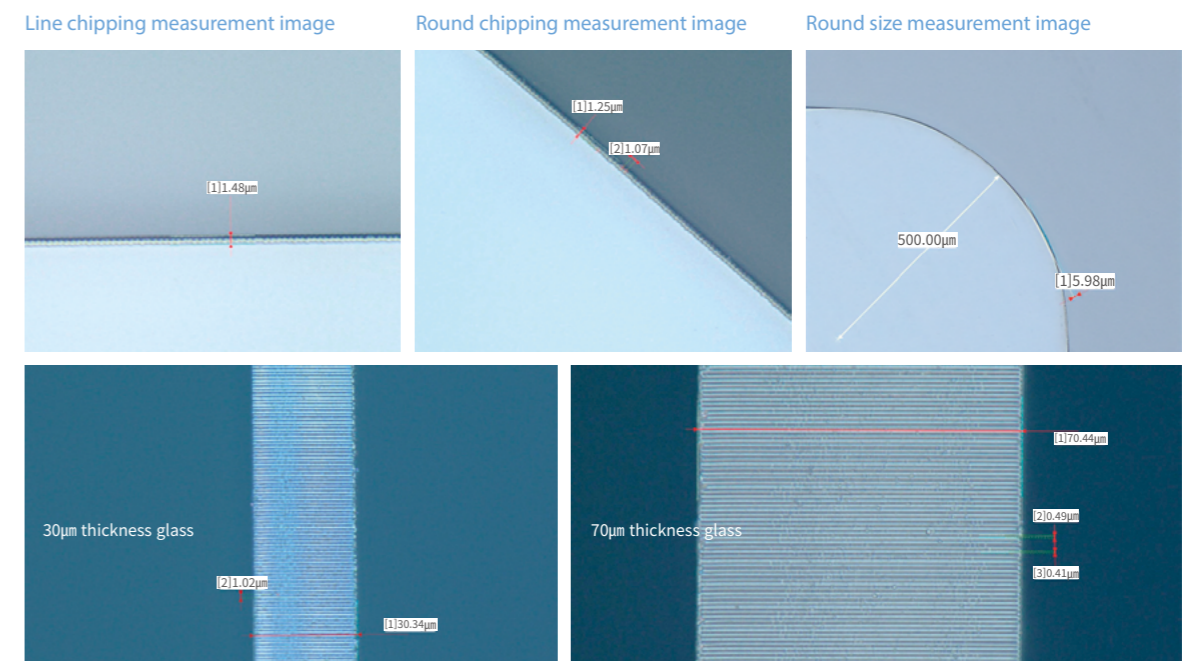


Patent Application Number : 10-2021-0059977
Title : Laser processing apparatus and processing method using the processing apparatus



Korean intellectual property office

MICROSCOPE MEASUREMENT



Cross section measurement image

LASER PATTERNING SYSTEM

OVERALL CONCEPT (Roll to Roll)

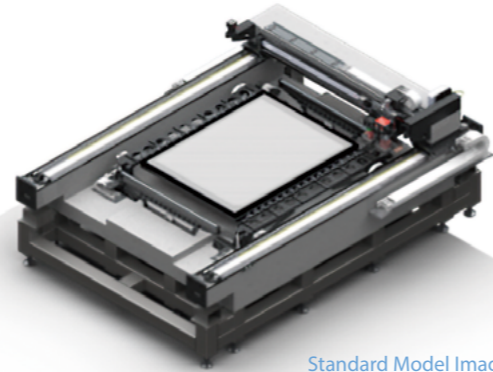
Process Flow

ITO Film Loading

Align Marking (Roll up & Down for vacuum)

Laser Patterning

Open/Short 검사



Standard Model Image

DETAIL SPECIFICATION

작업 방향	좌 → 우
작업 속도	10,000mm/min
소재의 폭	Max. 1,700mm
Pass Line	Unwinder/Winder + 1,100±25mm
Operation	Touch Panel + PLC

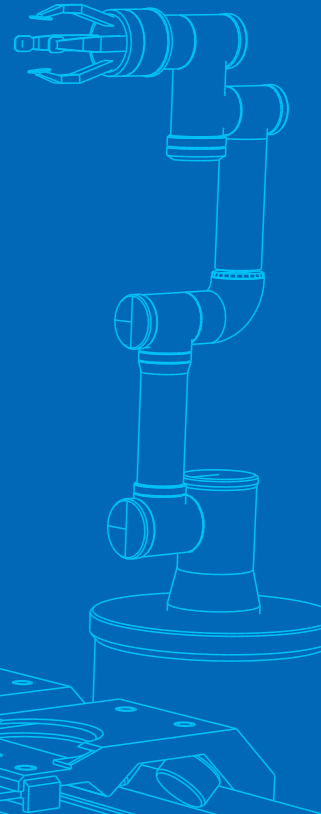
SYSTEM SPECIFICATION

Guide Roll	1,800mm
Film Width	Max. 1,700mm
Machine Speed	Max. 200mm/sec
Un-winder Dia	Max ϕ 900
Re-winder Dia	Max ϕ 900
Main Motor/Drive (Bosch Rexroth Servo system)	A/C Servo Motor A/C Servo Drive

* System selection according to the glass

SI Business

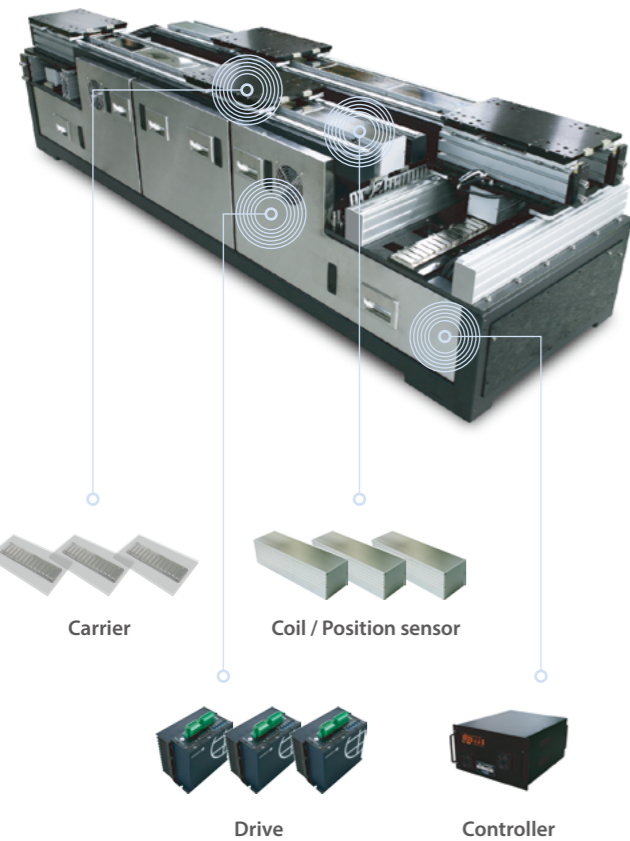
고객이 원하는 사양에 부합하는 모션제어·머신비전·로봇이 융합된 최적의 시스템 인테그레이션 솔루션을 제공합니다.



SI Business

SYSTEM & INTEGRATION www.daekhon.co.kr

(주)대곤코퍼레이션은 다양한 고객의 요구와 사양에 맞는 모션컨트롤과 머신비전 관련 제품을 제공해 오고 있습니다. 그동안 축적된 전문성과 오랜 경험을 기반으로 단순 제품 공급을 넘어, 한 차원 높은 고객 만족을 위해 공정 및 전용 장비에 적합한 Customized Product를 제공할 뿐만 아니라, 모션제어·머신비전·로봇이 융합된 SI(시스템인테그레이션) 솔루션을 제공합니다.



PMS (Particle-free Motion Solution)

PMS (Particle-free Motion Solution)는 25년 이상의 모션제어 전문 기업으로서 경험과 전공지식을 응용하여, 고진공내에서 모션으로부터 발생할 수 있는 Particle 발생을 억제하면서 여러 개의 carrier를 동시에 개별적으로 정밀제어할 수 있는 모션 솔루션으로 대곤코퍼레이션이 독자 개발한 특허기술입니다. (특허등록 2012.10.09)

PMS는 OLED, LCD, 반도체, 태양광 등 진공내에서의 핵심공정에서 생산성과 수율 향상에 필수적인 모션 솔루션입니다.

MTS (Multi-carrier Transport Solution)

MTS는 제조공정 장비와 제조라인에서 수십에서 수 백 개의 반제품 및 완제품 이송 캐리어를 설치하여, 리니어 모터 제어기술 기반으로 케이블 없이 위치와 속도를 개별적으로 제어할 수 있는 혁신적인 물류 이송 솔루션입니다.

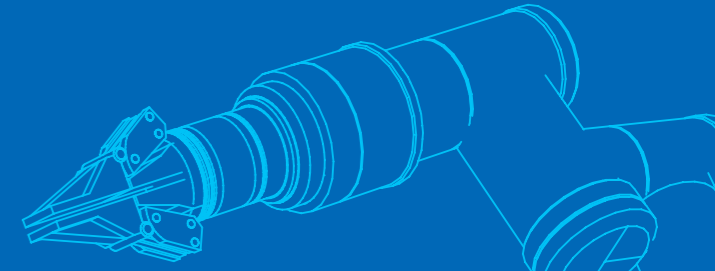
일반 산업분야에서부터 첨단 제조업(반도체, FPD, 이차전지, 자동차 부품 등)까지 다양한 산업분야와 어플리케이션에 적용이 가능합니다.

Customized Products

리니어모터 모듈, 정밀 리니어 스테이지, 진공용 리니어 모듈, 항공기용 지상진동 시험기 등 다양한 Customized Product를 설계·제조하여 공급하고 있습니다.

R&D

2008년 설립된 부설연구소는 선행기술 확보를 통해 Motion & Vision 솔루션을 개발하고 AI(Machine Learning) 기술을 융합한 대곤코퍼레이션만의 Advanced Mechatronics Solution을 제공하고 있습니다.





DAEKHON VINA

베트남 현지기업·글로벌 고객사 및 협력사에
 고품질 제품 제공 및 고객맞춤형 기술 솔루션을 강화하고자
 베트남 법인을 설립하여 운영 중에 있습니다.

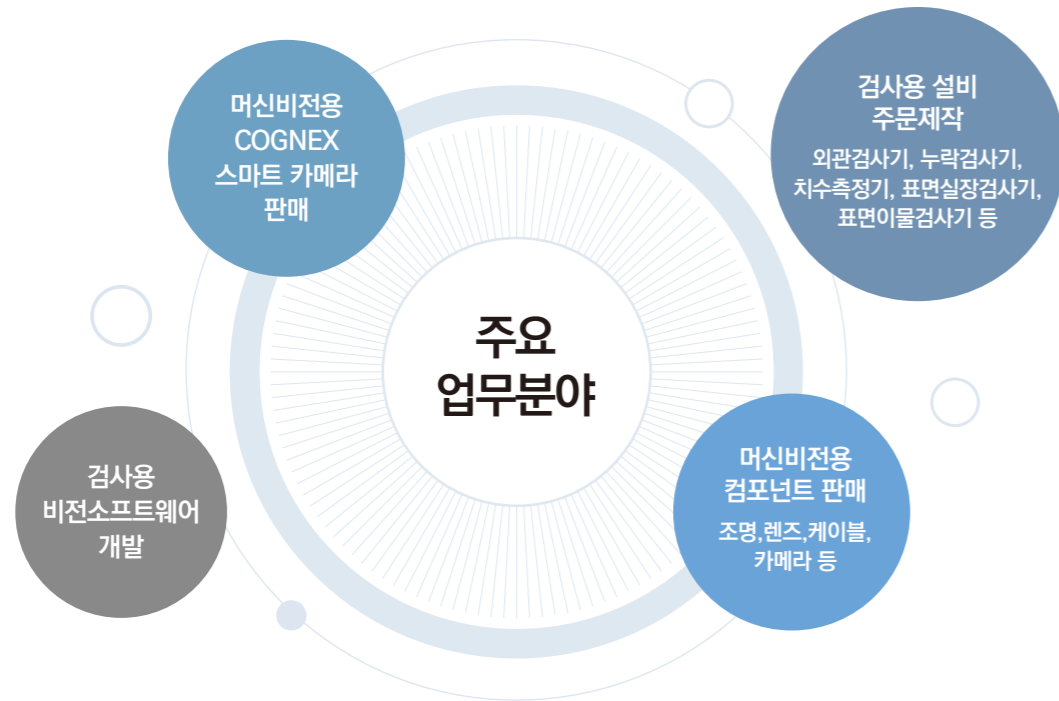
연구소 연구 실적

(주)대곤코퍼레이션의 연구소 실적을 소개합니다

주요 실적	정부과제 실적
2008.09.01 기업부설 연구소 인증	2020~2021년 중소벤처기업부 AI 기반 ADR을 통한 Inkjet Repair 기술 개발 과제 중 AI 기반 ADR용 Recipe 추론 기술 개발
Moving Magnet Solution - PMS 개발 (Particle-free Motion Solution)	2014~2018년 국토교통부 4m/s속도 처리가 가능한 크로스벨트 방식 고속상자화물 분류기 기술 개발 중 4m/sec 구동 LSM 구동 모듈 개발
Moving Magnet Solution - MTS 개발 (Multi-carrier Transport Solution)	2013~2015년 중소벤처기업부 고진공상태의 OLED이송 공정을 위한 파티클 저감형 멀티캐리어 리니어모션 시스템 개발
DI-Solution 개발 (Vision + Robot + Machine Learning 융합솔루션)	2012~2013년 나노융합산업 연구조합 다이렉트 나노패터닝용 고해상도 EHD 인쇄모듈 기술 개발 중 EHD Driver 개발
Vision Solution - Align# 개발	
Motion Solution - HMS (Head Motion Solution) 개발	
I/O Solution - ADVTrigger Series 개발	
I/O Solution - DK-Link32, DK-Link Master 개발	
	특허 실적
	“비지도 학습기반 영역별 자가부호기를 이용한 제품 불량판별 시스템 및 방법”, “기생력 상쇄 리니어모터 시스템”, “선형모터”, “저 품질 바코드 판독시스템” 등 Motion, Vision Solution 관련 국내외 특허 17건.

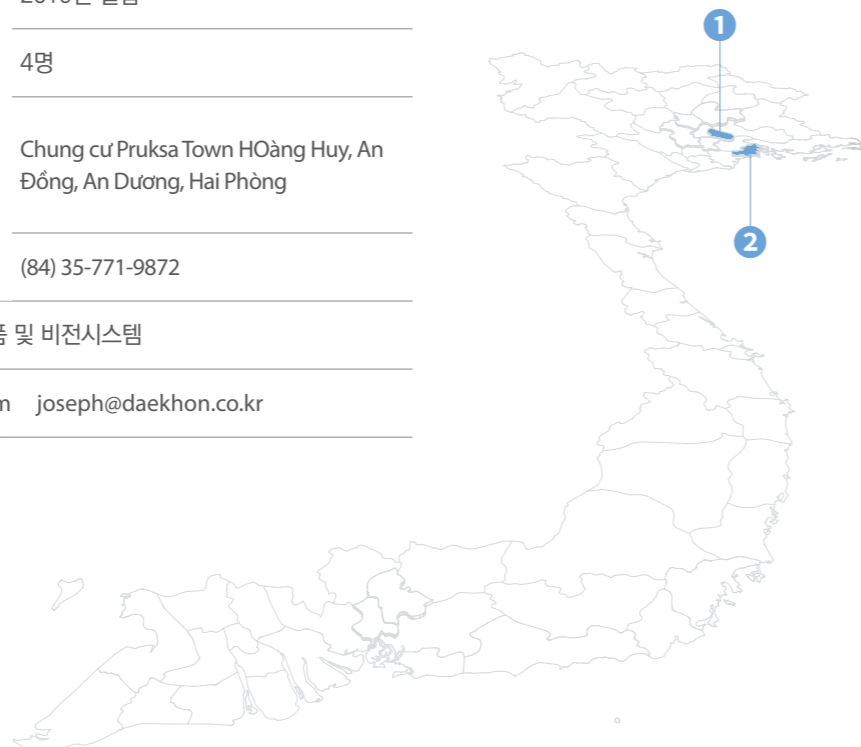
DAEKHON VINA

베트남 현지기업·글로벌 고객사 및 협력사에 고품질 제품 제공 및 고객맞춤형 기술 솔루션을 강화하고자 베트남 법인을 설립하여 운영 중에 있습니다.



사업장 정보

	1 박린 Office	2 하이퐁 Office
	2017년 설립	2019년 설립
	17명	4명
	Thôn ấp Đôn, Xã Yên Trung, Huyện Yên Phong, Bắc Ninh	Chung cư Pruksa Town HÒàng Huy, An Đông, An Dương, Hai Phòng
	(84) 222-3906-009/010	(84) 35-771-9872
	머신비전 부품 및 비전시스템	
	daekhonvina@gmail.com joseph@daekhon.co.kr	



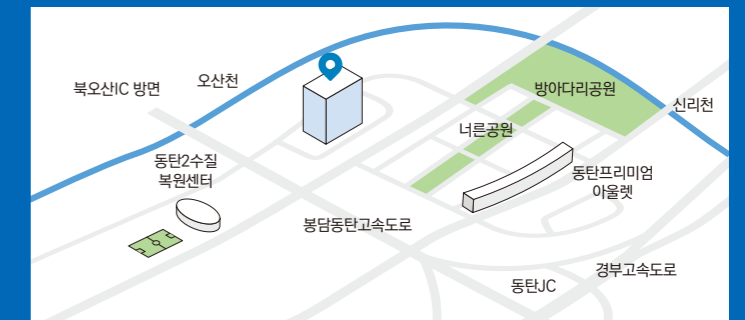
서울본사 및 기술연구소

(08381) 서울특별시 구로구 디지털로 285, 12층, 13층
TEL : 02-6675-6600 FAX : 02-6675-6644



동탄사업장

(18487) 경기도 화성시 방교동 875-9
TEL : 031-526-7100 FAX : 031-526-7101



대전사업장

(34016) 대전광역시 유성구 테크노3로 65, 401-404호
TEL : 042-934-0146 FAX : 042-934-0147



영남사업장

(51395) 경상남도 창원시 의창구 소계로12 창원테크노밸리 테크동 505호
TEL : 055-265-6618 FAX : 055-265-6619

